

EAT trends^{'26}

Entender la evolución,
activar la innovación

by AZTI



MEMBER OF
BASQUE RESEARCH
& TECHNOLOGY ALLIANCE

Índice

- 1. El marco que guía esta lectura**
- 2. Cómo leer este documento**
- 3. 2025 en perspectiva**
- 4. Megatendencias**
- 5. Dónde enfocar la innovación en 2026**

El marco que guía esta lectura

Con EATrends, AZTI traduce la complejidad del entorno alimentario en claves útiles para anticipar, priorizar y decidir

- **Enfoque 360°: entender un contexto en continua transformación**
Una visión integral que conecta megatendencias globales, retos sectoriales y demandas del mercado, y su impacto en la cadena de valor alimentaria. Una lectura completa y contextualizada del entorno en el que se mueve la alimentación.
- **Rigor científico y tecnológico**
Tendencias bajo un enfoque de conocimiento experto del sector, que integra visión científico-tecnológica y una aproximación al consumidor con perspectiva científica.
- **Orientación a la acción estratégica**
Concebido como una herramienta para la toma de decisiones empresariales. Donde las tendencias se traducen en retos, oportunidades y líneas de acción para innovar y abordar transformaciones clave.

Cómo leer este documento

Una lectura estratégica de cómo evolucionan las EATrends y su impacto previsto en 2026

- Esta actualización no busca identificar nuevas tendencias, sino **entender cómo han evolucionado las existentes**, qué líneas se refuerzan, cuáles se debilitan, cómo se redefinen.
- Es una lectura de “lo que es más probable que pase” si las dinámicas actuales se mantienen. Y de **anticipar decisiones clave para 2026 en innovación y posicionamiento estratégico**.
- Se apoya en los **avances científico-tecnológicos, la innovación en mercado** y la financiación, entre otros, para identificar las trayectorias que empiezan a consolidarse.

Accede al último informe EATrends:

www.azti.es/en/products/eatrends-2025-2027/

2025 en perspectiva

Mirar atrás permite entender qué expectativas se han cumplido, qué ha cambiado y qué señales ganan peso

TRANSPARENCIA
EN LAS
ACTAS.

LA ALIMENTACIÓN
INDUDABLE PARA MÍ ES
MEDITERRÁNEA,
FIT-BASED

POSTUREO!

GO VEGAN

SIN SUFRIMIENTO
Y EXPLOTACIÓN
ANIMAL

Hemendik 10 urtetara nola gustatuko
litzazuke izatea elikadura?
¿Cómo te gustaría que fuera
la alimentación dentro de 10 años?

Hemendik 10 urtetara nola gustatuko
litzazuke izatea elikadura?
¿Cómo te gustaría que fuera
la alimentación dentro de 10 años?

Hemendik 10 urtetara nola gustatuko
litzazuke izatea elikadura?
¿Cómo te gustaría que fuera
la alimentación dentro de 10 años?



Señales 2025

Inversión FoodTech

- En 2025 se abrió un nuevo ciclo de **financiación más selectiva**, en el que el agrifoodtech se empieza a medir por su capacidad de transformar ciencia y tecnología en adopción e impacto real.
- Cayó el apetito por apuestas de alto riesgo y **perdieron tracción** el *vertical farming*, los insectos y las proteínas alternativas, especialmente las vegetales.
- Creció la **preferencia inversora** por la IA y ganaron impulso las innovaciones en **fermentación**, circularidad e **ingredientes funcionales** enfocados en salud y nutrición personalizada.

Patentes

- Las **proteínas alternativas lideraron el crecimiento** de patentes en Europa, mientras que la **fermentación** y la **impresión 3D emergieron** como áreas clave de protección temprana.
- Aumentaron las patentes en **tecnología alimentaria avanzada**, con foco en procesamiento, trazabilidad y calidad.

Señales 2025

Innovación en mercado

Las tendencias en lanzamientos en Europa mostraron:

- Un aumento de **productos ricos en proteínas y con fuentes proteicas más diversas**, referencias con énfasis en la **salud digestiva, fibra y funcionalidad** (ej. nootrópicos y adaptógenos para mejora cognitiva y del estado de ánimo).
- Las categorías más activas fueron los **procesados de carne, pescado y huevos**, los productos de **panadería, lácteos, snacks y comidas principales**.
- Las **alegaciones más frecuentes** incluyeron “vegano”, de “origen vegetal”, “natural” y “sin aditivos”.
- La **marca propia** continuó creciendo, representando más del 30 % de los lanzamientos.

Innovación genuina

23,6 %

Porcentaje de lanzamientos en Europa en 2025, un 1,2 % menos que en 2024

Señales 2025

Financiación pública en I+D (Unión Europea)

La **diversificación de proteínas** se consolidó como una prioridad estratégica en la financiación pública europea en I+D.

En 2025 también destacaron como líneas de impulso:

- o la descarbonización industrial
- o la **aplicación de la IA en ciencia e innovación**
- o la **agricultura y los sistemas productivos sostenibles**
- o la **transición agroecológica**
- o el desarrollo de **materiales bio-basados y bioprocesamiento**
- o la **innovación en salud**

Señales 2025

Otros destacados:

- **Envejecimiento saludable, salud mental y control de apetito/peso**, en el foco de la innovación más disruptiva.
- La **era de los GLP-1** genera nuevas oportunidades para alimentos y bebidas “*GLP-1 friendly*”.
- **La venta a través de redes sociales y mercados digitales** transforman el mercado alimentario europeo, haciéndolo más directo, competitivo y orientado a las personas consumidoras.
- Los **ultraprocesados**, en el punto de mira: la industria alimentaria reclama que las políticas se basen en la calidad nutricional, no en el nivel de procesado.
- Los **temas más candentes en medios sociales** relacionados con la alimentación fueron: el renacimiento de la carne; el auge de las bebidas no alcohólicas y de aquellas orientadas a la salud digestiva; los alimentos “anti-procesados”; las dietas antiinflamatorias; las alternativas naturales al Ozempic; los snacks funcionales; la preocupación por los microplásticos; la subida del precio del café; y el “fibermaxxing” (la tendencia de maximizar la ingesta de fibra).

Megatendencias

La deriva de las fuerzas estructurales del contexto, redefinen el terreno de juego y marcan las decisiones estratégicas

Fuerzas globales que condicionan la innovación

En 2026, innovar significará responder simultáneamente a varias de estas fuerzas. Y el éxito dependerá de quien mejor entienda el contexto de cambio.

Los grandes cambios globales están generando desafíos estructurales del contexto que tensionan las decisiones de innovación y condicionan las estrategias de I+D+I de las empresas, marcando en qué innovar, cómo y el ritmo al que pueden hacerlo.

Su evolución en el 2025 redefine el contexto de innovación para el 2026, generando un escenario más exigente donde innovar es menos una cuestión de creatividad y más una cuestión de priorización, viabilidad y foco estratégico.

Megatendencias



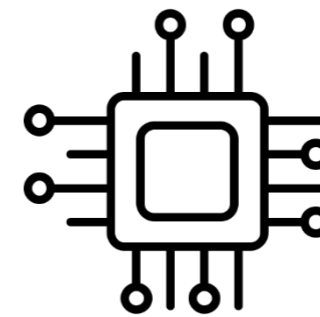
**Presión
de costes
y precios**



**Entorno
normativo
exigente**



**Sostenibilidad
y cambio
climático**



**Brecha
científico-
tecnológica**



**Consumidor
cambiante**

Presión de costes y precios



2025, costes y márgenes repercuten en la innovación alimentaria

El aumento sostenido de costes y la limitada capacidad de trasladarlos al precio final reducen el margen para innovar y condicionan qué propuestas llegan al mercado.

Señales clave 2025:

- **Márgenes en tensión por costes al alza.** La persistente inflación de insumos clave (materias primas, energía, etc.) impactó en el coste de producción, presionando márgenes.
- **Máximos históricos en el coste de la cesta global.** El encarecimiento de ciertos productos básicos impactó fuertemente en el presupuesto de los hogares, con consumidores muy sensibles al precio disparando la cuota de la marca de distribución a niveles récord, y endureciendo la competencia en precio.
- **La innovación se enfría.** Las empresas priorizaron la supervivencia y eficiencia operativa, reflejado en una mayor cautela en lanzamientos y reduciendo la inversión en nuevos productos. Se priorizaron soluciones más básicas y de bajo coste.

MegaTendencias_ Fuerza económica

Presión de costes y precios



*Indicador referencia precio mundial
de los alimentos*

4,3%

Por encima del indicador promedio
en el 2024, principalmente por
aceites vegetales y lácteos

[FAO, índice de precios mundial, 2025](#)

Cuota de valor “marca blanca”

60,5 %

Cuota de valor alcanzada en 2025,
frente al 39,5 % de la marca propia
en España

Circana, 2025

Presión de costes y precios



2026, buscando el equilibrio entre eficiencia y competitividad

Se espera un escenario de alivio parcial, pero con precios finales aún elevados y presión estructural sobre márgenes e I+D.

Previsiones e implicaciones:

- La competencia en precio seguirá siendo intensa. La **gran distribución** mantendrá su estrategia de precios agresiva y su poder de negociación, lo que impulsará a los fabricantes a ganar eficiencia para proteger su rentabilidad.
- La **inversión industrial** se canalizará hacia **procesos más eficientes** (automatización, aprovechamiento de subproductos, etc.).
- La **cautela innovadora** prevalece. Las apuestas disruptivas se sacrificarán a favor a una innovación de menor coste que aporte valor añadido sin “tensionar” el **precio final** al consumidor.

Entorno normativo exigente



2025, aumentan las exigencias regulatorias en el marco europeo y nacional

La complejidad regulatoria y la necesidad de adaptación constante frenó la innovación.
Señales clave 2025:

- **Mayor exigencia regulatoria.** Pacto Verde europeo, De la Granja a la Mesa, Plan de Acción de Economía Circular y la nueva Visión de la Agricultura y Alimentación se integraron, creando un entorno regulatorio exigente en materia medioambiental.
- **Tendencia a la simplificación.** Se continuó simplificando el marco regulatorio para facilitar su aplicación en la cadena alimentaria y ganar en competitividad. El último paquete omnibus propuesto aborda la seguridad de alimentos y piensos.
- **Presión al sector.** Una etapa de sobrerregulación y de necesidad de adaptación acelerada en ámbitos ambientales y de seguridad alimentaria.
- **Acceso limitado al mercado de la carne cultivada.** En 2025 solo unos pocos países habían aprobado la venta de carne cultivada (EE. UU., Singapur, Israel). En Europa sigue sin autorizarse e Italia optó por vetarla proactivamente.

MegaTendencias_ Fuerza regulatoria

Entorno normativo exigente



2026, continúa sin despegar la comercialización de productos más disruptivos

El impacto regulatorio será cada vez mayor en fases tempranas de la innovación

Previsiones e implicaciones:

- Se prevén **nuevas exigencias medioambientales** y revisiones selectivas de normas ya existentes: envases, deforestación, agricultura regenerativa, circularidad, etc.
- La **bioeconomía** ganará tracción mediante iniciativas para acelerar para industrialización de soluciones biológicas. Se acerca la aprobación definitiva de la regulación sobre **nuevas técnicas genómicas (NTG)**, que impulsará la agricultura del futuro, con plantas más resistentes al clima y de mayor calidad alimentaria.
- Se refuerza la **seguridad alimentaria** y la protección de la **salud pública**: se endurecen los límites de Listeria, se intensifica el control de sustancias químicas y de materiales en contacto con alimentos, y se incrementa el control de importaciones. Se estudian posibles medidas fiscales sobre los alimentos **ultraprocesados**, mientras que la EFSA (Autoridad Europea de Seguridad Alimentaria) continuará la reevaluación de **aditivos** alimentarios para reforzar el marco legal en esta materia.
- La futura **Ley Europea de Innovación**, prevista para 2026, busca acelerar la llegada de nuevas soluciones al mercado y fortalecer la competitividad de Europa, mediante un marco regulatorio más sencillo, mejor acceso a financiación y mayor apoyo a startups y pymes.

MegaTendencias_ Fuerza regulatoria

Entorno normativo exigente



Ahorro en costes

227 millones €

Del paquete omnibus de seguridad alimentaria y de los piensos para las pymes de la Unión Europea.

[Comisión Europea](#), diciembre 2025

Novedades normativas

3,8

Son las nuevas normas que nacen cada día que afectan al comercio, un nuevo récord de presión legislativa.

[elEconomista.es](#), enero 2026

Sostenibilidad y cambio climático



En 2025 el riesgo climático se consolidó como condicionante operativo crucial

El auge de eventos climáticos extremos y la presión sobre recursos naturales críticos desafiaron la estabilidad del sistema alimentario global

Señales clave 2025:

- **Clima extremo y estrés hídrico se traducen en costes.** El 2025 fue uno de los años más cálidos jamás registrados, repercutiendo en la productividad, la seguridad laboral y el suministro. La brecha entre necesidad de soporte económico y financiación real se agudizó.
- **Las cadenas de suministro globales se tambalean.** La disponibilidad de materias primas clave y la volatilidad de precios pusieron en evidencia los riesgos estructurales de las cadenas de suministro globales, generando presiones inflacionarias relevantes.
- **La sostenibilidad escala tímidamente como prioridad estratégica.** 2025 marcó un punto de inflexión en la conciencia sectorial sobre el riesgo climático; las empresas integraron más que nunca la gestión ambiental en sus decisiones, a la vez que aumentó la presión regulatoria y social por cadenas de suministro sostenibles.

MegaTendencias_Fuerza ambiental

Sostenibilidad y cambio climático



Financiación climática global

4%

Porcentaje de financiación para aspectos climáticos que reciben los sectores de la agricultura, ganadería y pesca

[FAO cumbre climática COP30, 2025](#)

Máximo histórico de precio

+163 %

En 2025, para un producto clave como el cacao

Banco Central Europeo (BCE)

Sostenibilidad y cambio climático



2026, de la concienciación a la acción para reforzar la resiliencia climática

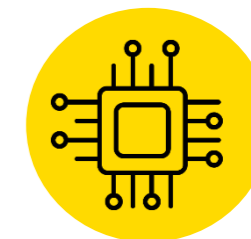
Riesgos climáticos estructurales y objetivos climáticos más exigentes fuerzan al sector a blindar su estabilidad, competitividad y asegurar el crecimiento futuro.

Previsiones e implicaciones:

- En 2026, la agenda de I+D se enfocará a **mitigar riesgos** de interrupciones en materias primas, reducir la huella ambiental y mejorar la **eficiencia** para consolidar cadenas de valor más resilientes.
- Las presiones políticas y regulatorias empujarán a la **“inversión climática”** en toda la cadena para reducir costes operativos y reforzar la competitividad. Se prevé una mayor priorización de agricultura y alimentación en las políticas europeas para solventar la brecha de financiación, movilizándolo capital que garantice la estabilidad de suministro alimentario.
- Las estrategias públicas europeas impulsan transformaciones sistémicas a abordar desde la **innovación sostenible y colaborativa**. Entre las potenciales líneas de innovación: la “reformulación climáticamente inteligente”, etiquetas de impacto climático y modelos circulares de reducción del desperdicio.

MegaTendencias_Fuerza ambiental

Brecha científico-tecnológica



En 2025 la vanguardia científico-tecnológica y la aplicación industrial se distanciaron

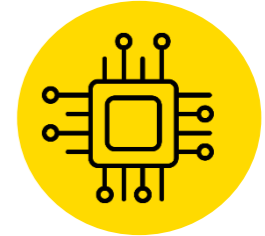
Las dificultades del escalado industrial y una regulación que frena la transferencia, alargaron la llegada de la innovación al mercado.

Señales clave 2025:

- **Inversión limitada y lenta adopción tecnológica.** La industria alimentaria continuó rezagada en esfuerzo de I+D en comparación con otros sectores. Mucha innovación ocurrió fuera de las empresas, que la compraron en vez de generarla. La transformación digital continuó lenta en áreas como trazabilidad, analítica de datos o automatización.
- **La aceleración científico-tecnológica pisa el freno en el escalado industrial.** En 2025 se intensificó la producción científica en áreas clave , pero con una baja tasa de industrialización y comercialización, donde el principal desafío fue escalar la producción de forma rentable.
- **Desconexión del ecosistema de innovación.** Agentes de investigación, *startups foodtech* e industria transformadora no terminan de aunar fuerzas para colaborar con foco a la industrialización, con un desajuste claro entre tiempos tecnológicos y de negocio. También faltó una mayor conexión con las políticas, para alinear investigación y regulación, y atraer capital.

MegaTendencias_Fuerza tecnológica

Brecha científico-tecnológica



Technology Readiness Level 7-9

< 30 %

De los proyectos de I+D financiados en agroalimentación alcanzan dicha escala de madurez tecnológica

Comisión Europea (Horizon Europe, Food Systems)

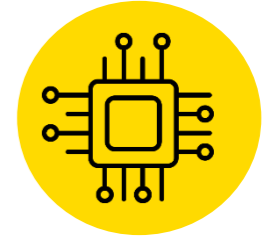
Ingreso destinado a I+D

0,5 %

Porcentaje de ingresos que la industria alimentaria española destina a I+D
(ffi745 millones € en 2025)

Eatex Food Innovation Hub, 2025

Brecha científico-tecnológica



2026: innovación científico-tecnológica con visión de mercado y hoja de ruta industrial

Quienes logren ir cerrando la brecha ganarán ventaja competitiva en términos de eficiencia, diferenciación o acceso a nichos de mercado.

- El nuevo enfoque para la I+D+I que se impone es **visión del mercado** desde el inicio, **colaborativo** (adquisiciones/alianzas, colaboración público-privada) y tender “puentes” para la transferencia tecnológica para reducir riesgo e incorporar innovación de forma más rápida.
- Se espera una **innovación más selectiva**, donde las empresas focalicen I+D e inversiones en impacto concreto y retorno económico en un plazo razonable. Se priorizarán tecnologías más maduras y aplicables. 2026 será un año de “prueba de concepto comercial” para muchas innovaciones.
- En 2026 se espera un **endurecimiento de criterios de financiación pública**, priorizando **I+D con impacto y mercado**: proyectos con escalabilidad, demostraciones industriales y donde haya posibilidad real de adopción masiva. En el ámbito startup habrá menos inversores, pero con soportes económicos mayores.

Consumidor cambiante



2025, el consumidor equilibró conciencia y austeridad en sus decisiones

Los hábitos de compra reflejaron la tensión entre valores y capacidad de gasto. Hubo mayor escrutinio sobre alegaciones, ingredientes y beneficios reales.

- **El precio condiciona las decisiones.** El precio se consolidó como la máxima preocupación de un consumidor que se comenzó a cuestionar la asequibilidad de productos básicos. Muchos hogares hicieron una compra más estratégica e “inteligente”, ahorrando en unas partidas para poder gastar en otras.
- **Salud: prioridad y driver estructural.** El enfoque de la “nutrición proactiva” para el bienestar en general siguió creciendo , siempre a expensas de un coste justificable. Se instauró una creciente sensibilidad a propuestas simples y asequibles.
- **Sostenibilidad: preocupación alta, compromiso selectivo.** La conciencia sostenible creció tímidamente en 2025, y la sostenibilidad se afianzó como valor exigido. El consumidor “aspiracionalmente sostenible” adoptó una postura pragmática: sostenibilidad por defecto, sin penalización notable en precio ni prestaciones.

MegaTendencias_Fuerza social y de la demanda

Consumidor cambiante



Inflación, principal inquietud

nº 1

La inflación ocupa el podio de las inquietudes sociales, por encima del cambio climático o la estabilidad laboral.

McKinsey Consumer Wise Sentiment Survey, 2025

Alimentos para el bienestar emocional

52 %

Consumidores europeos que afirman que probarían alimentos que apoyen el bienestar emocional

EIT Food Consumer Observatory. Trust Tracker, Noviembre 2025

Consumidor cambiante



2026 invita a un consumo cada vez más pragmático

Las personas seguirán reconciliando conciencia y cautela, esperando propuestas saludables y sostenibles, pero también asequibles y sencillas.

- **Valor y asequibilidad, imperativo permanente.** Aunque se espera cierta relajación de la inflación, los consumidores mantendrán una mentalidad ahorradora. Recalibrada la noción de “precio justo”, seguirán comparando precio vs beneficios. En 2026 se consolidará la demanda de propuestas básicas, pero también premium a la vez que equilibradas.
- **Innovación creíble y entendible.** El éxito de las innovaciones en alimentación seguirá dependiendo de que aporten un beneficio fácil de entender y tangible. Incluso la innovación más disruptiva necesitará ganarse la aceptación y la confianza pública para superar el “nicho”.
- **Salud, sostenibilidad y precio: elementos estándar de la propuesta de valor.** Se espera que los atributos de salud y sostenibilidad se normalicen como beneficios “higiénicos” o co-beneficios, y tenderán a volverse “invisibles” para el consumidor en términos de coste.

MegaTendencias_Fuerza social y de la demanda

Dónde enfocar la innovación en 2026

Territorios de oportunidad donde la innovación puede generar valor real, diferenciación y ventaja competitiva

EATrends *by* AZTI

Cultivando La resiliencia

Sistemas alimentarios resilientes al cambio climático

Buscando alternativas

Nuevos productos e ingredientes sostenibles y saludables

La batalla proteica

El dilema de la diversificación proteica

Un mar de alimentos

Los océanos, fuente de alimentos saludables

Alimentando el bienestar

El binomio alimentación y salud

Nutrición 4 Me

Hacia la nutrición de precisión

Simple y claro

Confianza y transparencia

(IN) Seguridad Alimentaria

Alimentos accesibles y seguros

EATrends, marcando el rumbo de la alimentación

La monitorización de las EATrends revela dónde se están produciendo los cambios más relevantes para la estrategia y la innovación alimentaria

Hemos analizado cómo las **8 EATrends** identificadas por AZTI han **evolucionado durante 2025 y qué papel están llamadas a jugar en el 2026.**

Dichas **tendencias** no desaparecen ni cambian drásticamente, pero sí **evolucionan** bajo la presión simultánea del contexto económico y medioambiental, la regulación, los avances científico-tecnológicos y las demandas sociales.

Las **EATrends** señalan hacia dónde puede y debe evolucionar la cadena de valor alimentaria para responder a un entorno más complejo, competitivo y exigente que exige **innovación viable y con impacto real.**

De EATrends a territorios de oportunidad

Caminostratégicos para innovar y generar valor en un contexto cada vez más dinámico y exigente

Para facilitar la toma de decisiones estratégicas de innovación, las 8 EATrends convergen en **3 territorios de oportunidad**: ejes **transformadores** para avanzar hacia un **sistema alimentario saludable, sostenible y resiliente**.



Nutrición con propósito

La nutrición de precisión evoluciona de promesa a soluciones con evidencia, escalables y capaces de generar impacto real en salud y bienestar.



Diversificación inteligente

La diversificación se consolida como estrategia de *portfolio*, donde solo las alternativas que aúnen sensorialidad, coste y sostenibilidad tienen recorrido real.



Resiliencia del sistema alimentario

La resiliencia como un factor estratégico estructural para un sistema más robusto, eficiente y funcional, capaz de adaptarse a la vez que anticiparse a los retos del futuro.



Territorio de Oportunidad

Nutrición con propósito

Insights clave 2026

- **La alimentación, eje de la salud preventiva.** La alimentación continuará actuando como una fuerza de mercado con influencia directa sobre la innovación de producto y el posicionamiento competitivo de las categorías.
- **La nutrición personalizada avanza a paso lento.** El principal impulso seguirá siendo los progresos científicos-tecnológicos, aunque su penetración en el mercado avanzará a un ritmo progresivo y sostenido, con una adopción desigual y limitada.
- **La innovación se queda en el eje salud.** Envejecimiento saludable, salud cognitiva y emocional, salud digestiva y el control del apetito/peso se mantendrá como las esferas donde se concentrará la disrupción y la mayor actividad innovadora.
- **Las fronteras alimentación y salud se difuminan.** Crecerá la convergencia científica en ambos ámbitos, favoreciendo un abordaje integral de la salud como un ecosistema interconectado.

Evolución 2005



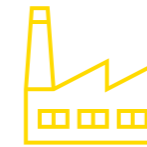
Consumidor

- Perciben la **salud digestiva como base del bienestar general**.
- Alimentación como “terapia” para la **salud y el bienestar emocional/mental**.
- Nutrición de precisión: **más promesa que realidad** accesible.
- **Suplementos nutricionales:** un recurso relevante para necesidades específicas.
- Los fármacos GLP-1 redefinen la gestión del peso corporal.



I+D+I

- Aumenta el conocimiento de cómo la dieta modula la microbiota, y su impacto en la salud.
- Las **ómicas** facilitan evaluar con mayor exactitud la **interacción entre nutrientes y salud**.
- La **Inteligencia Artificial** para personalizar formulaciones o anticipar la respuesta glucémica o inflamatoria individual, entre otras aplicaciones.
- Nuevos dispositivos y el tratamiento avanzado de datos facilitan el avance de la **nutrición personalizada**.



Ámbito empresarial

- Apuesta por lanzamiento de productos alineados con la **salud digestiva, fórmulas simples y naturales**.
- La “era Ozempic” abre un nicho para **nuevos productos y servicios** que acompañen al tratamiento con fármacos GLP-1.
- Colaboraciones ciencia-empresa o las inversiones de corporaciones en startups de *health-tech*, impulsan **soluciones integrales de salud** que combinan producto, servicio y tecnología.

Innovación destacada



Danone: nutrición inteligente para la nueva generación de consumidores GLP-1

Oikos Fusion (Danone, EE.UU.) ofrece una solución nutricional para usuarios de GLP-1 y personas en pérdida de peso, que aporta 23 g de proteína y 5 g de fibra prebiótica por botella.

Combina una **mezcla patentada de nutrientes (proteína de suero, leucina y vitamina D)** diseñada para desarrollar y mantener la masa muscular y mejorar el bienestar digestivo, siendo uno de los primeros productos formulados específicamente para las necesidades de consumidores GLP-1 en un formato listo para beber.

Territorio Oportunidad_Nutrición con propósito

Innovación destacada



OPTIPROT: ciencia ómica para el diseño óptimo de proteínas

La [red OPTIPROT](#) es una infraestructura científica capaz de ofrecer a la industria herramientas para avanzar hacia la **nutrición de precisión y diseñar alimentos funcionales avanzados**: más saludables, sostenibles y competitivos.

El proyecto ha demostrado cómo **nuevas fuentes proteicas** (microalgas, subproductos de pescado o brócoli, entre otras) pueden igualar el valor nutricional de las proteínas tradicionales.

La integración de tecnologías **ómicas permiten entender cómo actúan estas proteínas en el organismo**, validar su calidad nutricional, optimizar su digestibilidad y evaluar su impacto en áreas clave como la salud muscular o el envejecimiento saludable.

Territorio Oportunidad_Nutrición con propósito

Previsiones 2026: oportunidades y riesgos

Oportunidades

- **Servicios híbridos salud-alimentación.** Soluciones que integran diagnóstico, recomendación y producto personalizado.
- **Ingredientes con funcionalidad probada.** Compuestos bioactivos con evidencia como base de nuevos lanzamientos. Y con beneficios que el consumidor puede percibir.
- **Eje intestino-cerebro.** Se afianza como área de innovación transversal.
- **“Segmentar” el mercado** y ofrecer soluciones que respondan a una gran variedad de necesidades biológicas específicas y se adapten perfectamente a las rutinas diarias.

Riesgos

- **Saturación del mercado “saludable”.** El exceso de productos con posicionamiento funcional puede dificultar la diferenciación real.
- **Desigualdad en el acceso.** Ciertos perfiles de consumidores podrían estar en riesgo de exclusión de la nutrición personalizada.
- **Desconfianza en la IA.** Persisten dudas sobre la fiabilidad, privacidad y ética del uso de algoritmos en decisiones nutricionales y de salud.
- **Desconexión salud-placer.** Consumidores en tratamientos o dietas estrictas se alejan del placer de comer. A su vez, productos de perfil “drásticamente saludable” podrían carecer de sensorialidad (sabor y textura).



Territorio de Oportunidad

Diversificación inteligente

Insights clave 2026

- **El mercado entra en una fase de madurez pragmática.** El foco se desplaza desde la novedad hacia la viabilidad: modelos más sólidos, escalables y orientados al rendimiento real del mercado. Las empresas se posicionan para capturar cuota en un ecosistema en redefinición.
- **La ambición se convierte en ejecución realista.** Las tecnologías se optimizan, las consolidadas escalan, y las emergentes avanzan con cautela. Se abandonan las promesas y se persiguen avances alcanzables y medibles. Se acelera el paso a la producción masiva eficiente.
- **Crecimiento sostenido impulsado por soluciones más afinadas.** La inversión y el progreso tecnológico favorecen soluciones más simples, asequibles y convincentes, con mejor desempeño sensorial y nutricional: palanca clave para ampliar adopción.
- **Derribando barreras de acceso al mercado.** Todavía se deben derribar barreras de sabor, precio y confianza en el consumidor, a la vez que el marco regulatorio evoluciona para facilitar el acceso al mercado de las innovaciones.

Evolución 2005



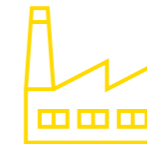
Consumidor

- Interés, pero **más exigencia ante las innovaciones más rupturistas**: sostenibilidad, sabor y precio como nuevo estándar de innovación.
- Demanda de alternativas sin el estigma de lo **“ultraprocesado”**: más saludables y naturales, *clean label*.
- Crece la curiosidad por lo **“upcycled”**, motivado por la reducción del desperdicio y la novedad.
- Aunque la aceptación cultural de algunas **nuevas fuentes de alimentos** es incipiente, la sociedad se va abriendo a considerar dietas más diversificadas.



I+D+I

- **Fermentación de precisión y biotecnología**, los focos de I + D en 2025.
- La IA para diseñar y optimizar proteínas vegetales destinadas a análogos o para sugerir reformulaciones de productos.
- Mientras se aguarda la aprobación regulatoria, la I+D+I en alimentos derivados de **cultivos celulares** en Europa busca el escalado eficiente.
- La **biotecnología azul** amplía el catálogo de ingredientes marinos disponibles con valor funcional y/o nutricional.



Ámbito empresarial

- La caída de ventas de empresas emblemáticas, muestra las dificultades para ganar **cuota de mercado masiva**.
- Aún no se ha logrado conquistar el paladar del consumidor en categorías clave con sustitutos cárnicos. Las **alternativas a la leche y el yogur**, las únicas que experimentan **crecimientos** significativos en volumen en 2025.
- Muchas compañías reenfocaron su estrategia hacia **productos híbridos** o análogos con perfil nutricional mejorado.
- Desarrollo interno, alianzas con biotecnológicas o adquisición de startups, entre las estrategias para **acelerar la llegada de innovaciones al mercado**.

Innovación destacada



Revo Foods: impresión 3D y micoproteína para reinventar el pescado

Revo Foods se ha consolidado como uno de los referentes europeos en innovación *plant-based* al replicar textura, sabor y experiencia de consumo del pescado tradicional con ingredientes 100 % vegetales.

Su propuesta combina impresión 3D alimentaria, capaz de reproducir la estructura laminar del pescado, con **micoproteína** basada en micelio obtenida mediante fermentación de biomasa.

En su [Taste Factory](#), la mayor instalación industrial de impresión 3D alimentaria del mundo, abre una nueva vía de producción escalable para alternativas vegetales al salmón, bacalao y pulpo.

Territorio Oportunidad_ Diversificación

Innovación destacada



Revyve: de subproductos a ingredientes funcionales

Revyve (Países Bajos) convierte subproductos de la levadura cervecera y panadera en **ingredientes funcionales sostenibles** capaces de sustituir a opciones tradicionales como la clara de huevo.

Una muestra de cómo los **subproductos pueden convertirse en ingredientes versátiles, funcionales y comercialmente viables**, abriendo nuevas oportunidades para la industria en la reducción de desperdicio.

Con el desarrollo de un proceso propio y escalable, y tras tres años de trabajo conjunto con la industria, logró validar su rendimiento en aplicaciones reales, evolucionando desde la carne alternativa hacia las categorías de panadería, salsas y snacks.

Territorio Oportunidad_ Diversificación

Previsiones 2026: oportunidades y riesgos

● Oportunidades

- **Impulso al auténtico “plant-based”.** Se buscará llevar a otro nivel las propiedades únicas de vegetales, algas, hongos o legumbres.
- **Alternativas “invisibles”.** Los conceptos híbridos y los ingredientes *upcycled* cubrirán expectativas de sostenibilidad sin cambios muy perceptibles para el consumidor.
- **La fermentación de precisión escala.** La inversión y mayor infraestructura de producción hará viable y acelerará la llegada al mercado masivo.
- **Pedagogía y marketing para superar el “nicho”.** Ventaja competitiva para soluciones simples y entendibles con base científica: seguirá siendo crucial para ganar la confianza y aceptación social y pasar a la adopción masiva.

● Riesgos

- **Cautela ante el largo plazo.** Se prioriza la rentabilidad al corto plazo: las tecnologías con plazos de comercialización largos enfrentan graves dificultades de financiación.
- **Resaca del “boom” y fatiga inversora.** Un riesgo justo cuando se necesita capital para escalar. 2026 será crítico para demostrar logros tangibles de que las proteínas alternativas pueden cumplir su propuesta de valor.
- **Barreras regulatorias y políticas.** Un contexto europeo que complica, alarga lanzamientos y genera incertidumbre. Donde algunas innovaciones quedarán relegadas a mercados más abiertos (EE.UU., Asia).
- **La paradoja de la diversificación.** La producción masiva de alternativas puede tensionar la cadena de suministro. En 2026 será vital robustecer estas cadenas incipientes para minimizar riesgos operativos.

Territorio Oportunidad_ Diversificación



Territorio de Oportunidad

Resiliencia del sistema alimentario

Insights clave 2026

- **Resiliencia, prioridad estructural del sistema alimentario.** Un requisito crucial para operar, con foco en escalar soluciones que reduzcan vulnerabilidad y aumenten capacidad de adaptación y prevención de riesgos climáticos, geopolíticos y económicos.
- **Valor y ventaja competitiva.** La resiliencia pasará a verse no como coste sino como inversión necesaria para la eficiencia operativa, el desarrollo sostenible, el fortalecimiento de marca, y estímulo a la innovación.
- **Inseguridad alimentaria en aumento.** Ante la intensificación de las desigualdades en el acceso a alimentos saludables, se priorizará la estabilidad del suministro y estrategias que aseguren disponibilidad y coste asumible para el consumidor.
- **Nuevas capacidades para gestionar el riesgo.** La gestión del riesgo evolucionará hacia modelos más inteligentes: monitoreo en tiempo real, predicción de impactos y planificación de contingencias. La tecnología se convertirá en un habilitador clave para detectar vulnerabilidades y responder con rapidez y eficiencia.

Evolución 2005



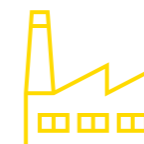
Consumidor

- Creciente inquietud social por la disponibilidad y estabilidad del suministro **de alimentos**.
- **Se consolidó el consumidor “cauto pero comprometido”**: un dilema clave fue cómo equilibrar ajuste económico sin comprometer calidad nutricional.
- Ante tanta incertidumbre, la confianza en la robustez de la cadena alimentaria global continuó erosionándose. Los productos de **origen local o regional** se percibieron de nuevo como **más fiables y sostenibles**.



I+D+I

- Se intensifica la I+D en **agricultura climáticamente resiliente**. Herramientas de edición genética como CRISPR dejaron de ser promesas de laboratorio para convertirse en aliadas tangibles.
- En 2025 avanzó el debate en la UE para flexibilizar la **normativa de OGM** que asegure la producción ante un clima cada vez más volátil.
- La **agricultura regenerativa** y la gestión de suelos ganaron legitimidad científica para reforzar la resiliencia uniendo productividad, captura de carbono, biodiversidad y estabilidad de rendimientos. Las **biosoluciones** fueron otra área relevante en 2025.
- La IA y los sensores avanzados favorecieron un enfoque de gestión de **riesgos emergentes** y seguridad alimentaria predictiva.



Ámbito empresarial

- Una estrategia común de adaptación fue la **diversificación de proveedores** y orígenes, reconfigurando cadenas de suministro críticas.
- Se impulsó el **suministro responsable**, acelerando programas corporativos de agricultura y/o pastoreo regenerativo, fortaleciendo la red de proveedores.
- Adopción creciente de **tecnologías para gestión de riesgo** en el negocio y la activación de planes de contingencia para minimizar impactos operativos.
- **Política de “flexibilidad informada”**. Las alteraciones en la cadena de suministro forzaron adaptaciones rápidas a la vez que herramientas para generar confianza y evidenciar la adaptabilidad responsable de la industria.

Innovación destacada



Balfegó: un modelo de acuicultura sostenible en el Cantábrico que redefine la resiliencia marina

Balfegó está impulsando un modelo pionero de acuicultura en el Cantábrico basado en un sistema sin jaulas, diseñado para responder a uno de los mayores desafíos de la producción marina: **cómo aumentar la disponibilidad de recursos sin deteriorar la salud del océano.**

El sistema permite que los animales se desarrollen en condiciones más naturales, reduce la presión directa sobre los ecosistemas costeros y favorece procesos ecológicos esenciales como la renovación de aguas y la recuperación de hábitats.

El piloto sienta precedentes sólidos para la acuicultura del futuro, permitiendo escalar el modelo a otras especies y regiones, creando una vía para que la industria evolucione hacia **prácticas productivas más sostenibles, competitivas y que promueven la conservación marina.**

Innovación destacada



Proyecto BREEDIT: edición genética múltiple para cultivos más productivos y resistentes al estrés

El [proyecto europeo BREEDIT](#) demuestra cómo la combinación de la mejora convencional con edición genética múltiple ofrece un cambio de paradigma agronómico. Introduce un enfoque capaz de **acelerar la adaptación de las plantas al clima**, incrementando el rendimiento de cultivos y resiliencia.

BREEDIT aplica **edición simultánea de varios genes**, un salto frente a los métodos tradicionales, lo que permite ajustar en paralelo características esenciales como tolerancia al estrés o productividad y obtener avances agronómicos que antes requerían años de selección.

El proyecto ha demostrado su potencial con maíz validando que la metodología funciona y es transferible a otros cultivos. La creación de [RAINBOW CROPS](#), una empresa derivada enfocada en escalar esta tecnología, evidencia su **viabilidad comercial y su capacidad para impulsar una agricultura más sostenible y preparada para el cambio climático**.

Territorio Oportunidad_Resiliencia

Previsiones 2026: oportunidades y riesgos

Oportunidades

- **Facilitando la innovación resiliente.** La apertura y cambios regulatorios permitirán escalar tecnologías o la edición genómica para enfrentar el cambio climático .
- **Digitalización de la cadena.** La adopción masiva de herramientas digitales y de IA facilitarán el análisis predictivo y la respuesta temprana, afianzando una resiliencia basada en la prevención.
- **Nuevas fuentes de financiación.** Frente al repliegue de ayudas públicas, actores privados entran en escena y en 2026 empezarán a materializarse en proyectos concretos.
- **Alianzas y colaboración para retos sistémicos.** Consorcios sectoriales o alianzas público-privadas para enfrentar conjuntamente desafíos sistémicos como las pandemias ganaderas o la escasez hídrica.

Riesgos

- **Inseguridad alimentaria y presión social.** Riesgo reputacional para las empresas que no contribuyan con soluciones de asequibilidad y nutrición adecuada.
- **Brecha de adaptación e inversión.** Riesgo de que solo grandes actores puedan financiar la transición tecnológica y regenerativa.
- **La geopolítica domina la partida.** Gobiernos destinando recursos crecientes a defensa y seguridad, giro hacia el proteccionismo alimentario limitando el comercio: el clima geopolítico pone en jaque el sistema alimentario global.
- **Soluciones reactivas y cortoplacistas.** Sin la reducción proactiva del riesgo e inversiones estructurales, la vulnerabilidad latente se mantendrá, exponiendo al sistema alimentario al próximo shock (climático, sanitario o geopolítico).

¿Hambre de más?

Contacta
eatrends@azti.es

Parque Tecnológico de Bizkaia
Astondo Bidea, Edificio 609
48160 Derio - Bizkaia
t. +34 946 574 000
www.azti.es

Las EATrends son más que una publicación: es una infraestructura de conocimiento estratégico transversal al ciclo de innovación y al negocio

El tablero de juego ya ha cambiado: ahora toca decidir cómo jugar la partida.

Te ayudamos a formular y dar respuesta a las preguntas estratégicas que te ayudarán a tomar decisiones clave en 2026

- ¿Qué proyectos deberían acelerarse, replantearse o crear?
- ¿Cómo anticiparse a los retos y oportunidades que están por venir?